

Správa železnic, státní organizace

Dlážděná 1003/7, 110 00 Praha 1 – Nové Město

Stavební správa východ

Nerudova 1, 772 58 Olomouc

Vyřizuje: Ing. Kristýna Pospíšilová

Telefon: 513 034 173

Č.j.: OTŽP – 149/21

E-mail: kristyna.pospisilova@ecological.cz

Datum: 27.4.2021

Vážení,

Správa železnic, státní organizace připravuje záměr „**Rekonstrukce a doplnění závor na přejezdu P7844 v km 17,407 trati odb. Moravice (mimo) – Svobodné Heřmanice (včetně)**“.

Cílem díla je rekonstrukce stávajícího žel. přejezdu, zvýšení bezpečnosti na přejezdu vybudováním nové technologie PZS se závorovými břevny se svítilnami LED a s postupným sklápěním. Dále bude osazen nový technologický domek, osazeny počítače náprav, provedeno zaizolování koleje č. 1 v dopravně Mladecko a bude zřízen kamerový systém na přejezdu. V rámci stavební části bude provedena rekonstrukce žel. svršku a spodku, vč. úpravy GPK a odvodnění, přejezdové konstrukce a živичného povrchu komunikace a propustku v km 17,422.

Přejezd se nachází na regionální dráze č.307 Opava východ – Svobodné Heřmanice, křížení s komunikací I/46.

Nyní se stavba nachází ve fázi zpracování dokumentace ve stupni dokumentace pro stavební povolení a jsou vyřizovány veškeré potřebné záležitosti se stavbou spojené (inženýrská činnost apod.).

V rámci stavebních činností jsou ke kácení navrženy níže uvedené dřeviny a porosty dřevin, které se nachází na Vašem pozemku. Grafické znázornění lokalizace dřevin je součástí této žádosti viz příloha č. 2.

Číslo na mapě	Taxon		Obvod kmene				Parcelní číslo	Katastrální území	Vlastník
	Latinský název	Český název	1	2	3	4			
1	<i>Acer pseudoplatanus</i>	javor klen	25				1060	Litultovice	Česká republika, Správa železnic, státní organizace, Dlážďená 1003/7, Nové Město, 11000 Praha 1
2	<i>Pinus sp.</i>	borovice	13				1060	Litultovice	Česká republika, Správa železnic, státní organizace, Dlážďená 1003/7, Nové Město, 11000 Praha 1
6	<i>Sambucus nigra</i> *	bez černý	60	35	25		1060	Litultovice	Česká republika, Správa železnic, státní organizace, Dlážďená 1003/7, Nové Město, 11000 Praha 1
7	<i>Acer negundo</i> *	javor jasanolistý	38	35	31	22	1060	Litultovice	Česká republika, Správa železnic, státní organizace, Dlážďená 1003/7, Nové Město, 11000 Praha 1
8	<i>Acer negundo</i>	javor jasanolistý	50				1060	Litultovice	Česká republika, Správa železnic, státní organizace, Dlážďená 1003/7, Nové Město, 11000 Praha 1
9	<i>Acer pseudoplatanus</i>	javor klen	47				1060	Litultovice	Česká republika, Správa železnic, státní organizace, Dlážďená 1003/7, Nové Město, 11000 Praha 1
10	<i>Acer pseudoplatanus</i>	javor klen	60				1060	Litultovice	Česká republika, Správa železnic, státní organizace, Dlážďená 1003/7, Nové Město, 11000 Praha 1
12	<i>Salix sp.</i> *	vrba	107	60	35		1060	Litultovice	Česká republika, Správa železnic, státní organizace, Dlážďená 1003/7, Nové Město, 11000 Praha 1

Dřeviny podbarvené šedou barvou vyžadují v případě požadavku na odstranění, povolení ke kácení.

* Polykormon (mnohokmen) - rostlina, která vyrůstá z jediného podzemního systému - jedná se tedy o jednoho jedince s více kmeny, nikoliv o populaci sloučenou z více jedinců.

Číslo na mapě	Taxon		Doprovodný taxon		Plocha porostu (m ²)	Parcelní číslo	Katastrální území	Vlastník
	Latinský název	Český název	Latinský název	Český název				
101	<i>Thuja sp.</i>	zerav	<i>Rosa sp.</i>	růže	3	1060	Litultovice	Česká republika, Správa železnic, státní organizace, Dlážďená 1003/7, Nové Město, 11000 Praha 1
102	<i>Acer platanoide s</i>	javor mléč			5	1060	Litultovice	Česká republika, Správa železnic, státní organizace, Dlážďená 1003/7, Nové Město, 11000 Praha 1
103	<i>Acer negundo</i>	javor jasanolistý	<i>Prunus sp., Rosa sp.</i>	slivoň, růže	28	1060	Litultovice	Česká republika, Správa železnic, státní organizace, Dlážďená 1003/7, Nové Město, 11000 Praha 1

Číslo na mapě	Taxon		Doprovodný taxon		Plocha porostu (m ²)	Parcelní číslo	Katastrální území	Vlastník
	Latinský název	Český název	Latinský název	Český název				
104	<i>Prunus sp.</i>	slivoň			2	1060	Litultovice	Česká republika, Správa železnic, státní organizace, Dlážděná 1003/7, Nové Město, 11000 Praha 1
105	<i>Rosa sp.</i>	růže			5	1060	Litultovice	Česká republika, Správa železnic, státní organizace, Dlážděná 1003/7, Nové Město, 11000 Praha 1
106	<i>Sambucus nigra</i>	bez černý			1	1060	Litultovice	Česká republika, Správa železnic, státní organizace, Dlážděná 1003/7, Nové Město, 11000 Praha 1
108	<i>Ribes sp.</i>	meruzalka			12	1060	Litultovice	Česká republika, Správa železnic, státní organizace, Dlážděná 1003/7, Nové Město, 11000 Praha 1
109	<i>Vitis vinifera</i>	réva vinná	<i>Rosa sp.</i>	růže	1	1060	Litultovice	Česká republika, Správa železnic, státní organizace, Dlážděná 1003/7, Nové Město, 11000 Praha 1
110	<i>Thuja sp.</i>	zerav	<i>Populus sp.</i> , <i>Sambucus nigra</i>	topol, bez černý	19	1060	Litultovice	Česká republika, Správa železnic, státní organizace, Dlážděná 1003/7, Nové Město, 11000 Praha 1
111	<i>Prunus sp.</i>	slivoň			6	1060	Litultovice	Česká republika, Správa železnic, státní organizace, Dlážděná 1003/7, Nové Město, 11000 Praha 1
112	<i>Prunus sp.</i>	slivoň			1	1060	Litultovice	Česká republika, Správa železnic, státní organizace, Dlážděná 1003/7, Nové Město, 11000 Praha 1
113	<i>Prunus sp.</i>	slivoň			2	1060	Litultovice	Česká republika, Správa železnic, státní organizace, Dlážděná 1003/7, Nové Město, 11000 Praha 1
114	<i>Alnus sp.</i>	olše			3	1060	Litultovice	Česká republika, Správa železnic, státní organizace, Dlážděná 1003/7, Nové Město, 11000 Praha 1
115	<i>Salix sp.</i>	vrba			1	1060	Litultovice	Česká republika, Správa železnic, státní organizace, Dlážděná 1003/7, Nové Město, 11000 Praha 1
116	<i>Acer negundo</i>	javor jasanolistý	<i>Ribes sp.</i>	meruzalka	35	1060	Litultovice	Česká republika, Správa železnic, státní organizace, Dlážděná 1003/7, Nové Město, 11000 Praha 1

Číslo na mapě	Taxon		Doprovodný taxon		Plocha porostu (m ²)	Parcelní číslo	Katastrální území	Vlastník
	Latinský název	Český název	Latinský název	Český název				
117	<i>Acer negundo</i>	javor jasanolistý	<i>Acer platanoide s, Rosa sp., Sambucus nigra</i>	javor mléč, růže, bez černý	17	1060	Litultovice	Česká republika, Správa železnic, státní organizace, Dílažďená 1003/7, Nové Město, 11000 Praha 1

Chtěli bychom Vás, jakožto vlastníka výše uvedených dřevin, požádat o souhlas s jejich kácením. Předtištěný souhlas je součástí této žádosti (viz příloha 3). Prosíme o jeho vyplnění a zpětné navrácení.

Prosíme o Vaše vyjádření k dané věci, pokud možno, v co nejkratší době. V případě jakýchkoliv dotazů, požadavků na doplnění informací apod. mne prosím kontaktujte.

S pozdravem

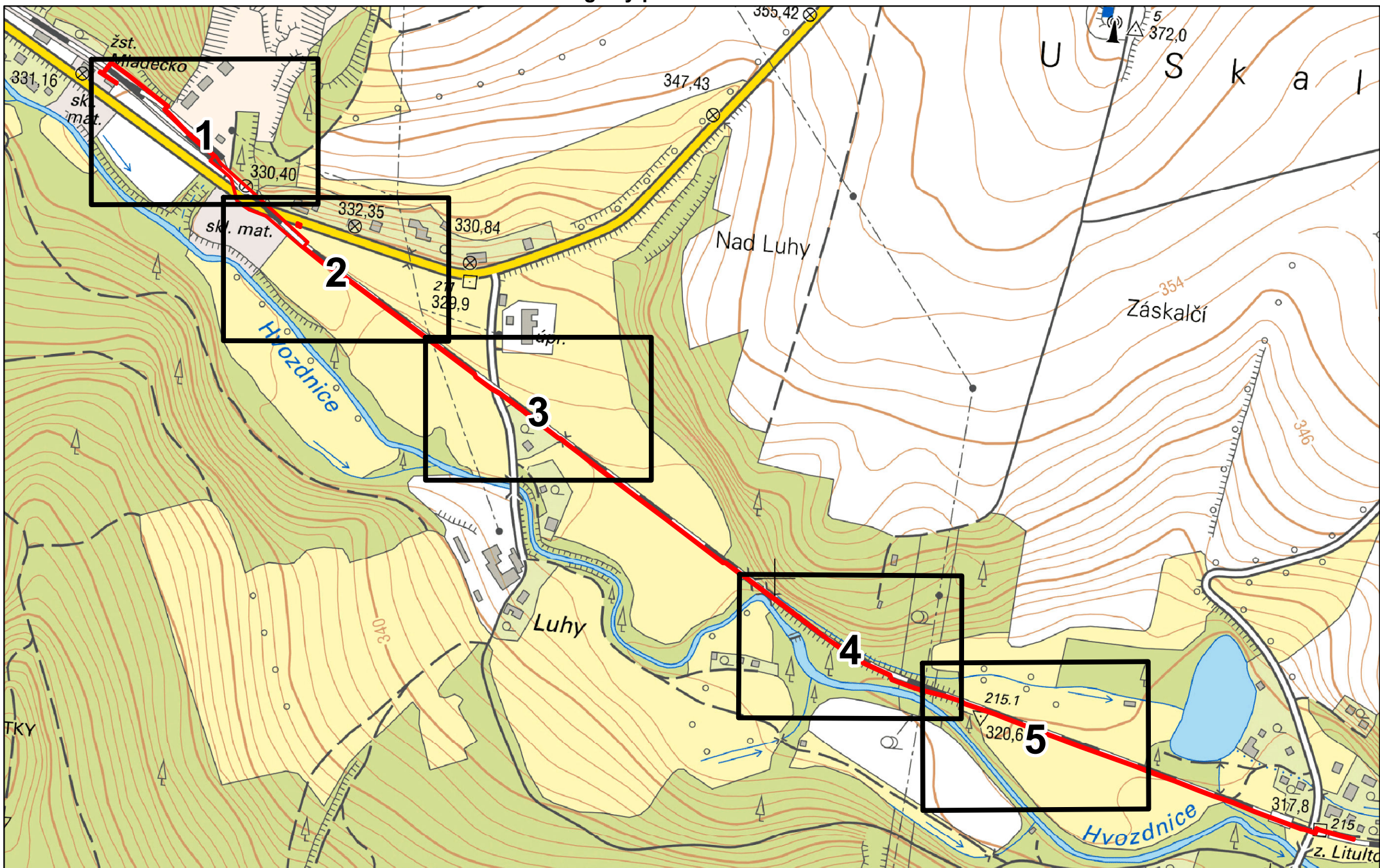
Přílohy:

2. Mapový výstup (lokalizace dřevin)
3. Souhlas s kácením dřeviny

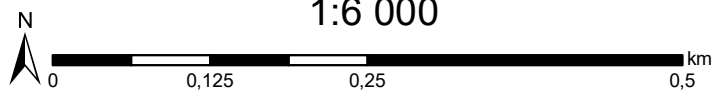
PŘÍLOHY

Příloha 2

Dendrologický průzkum - klad listů



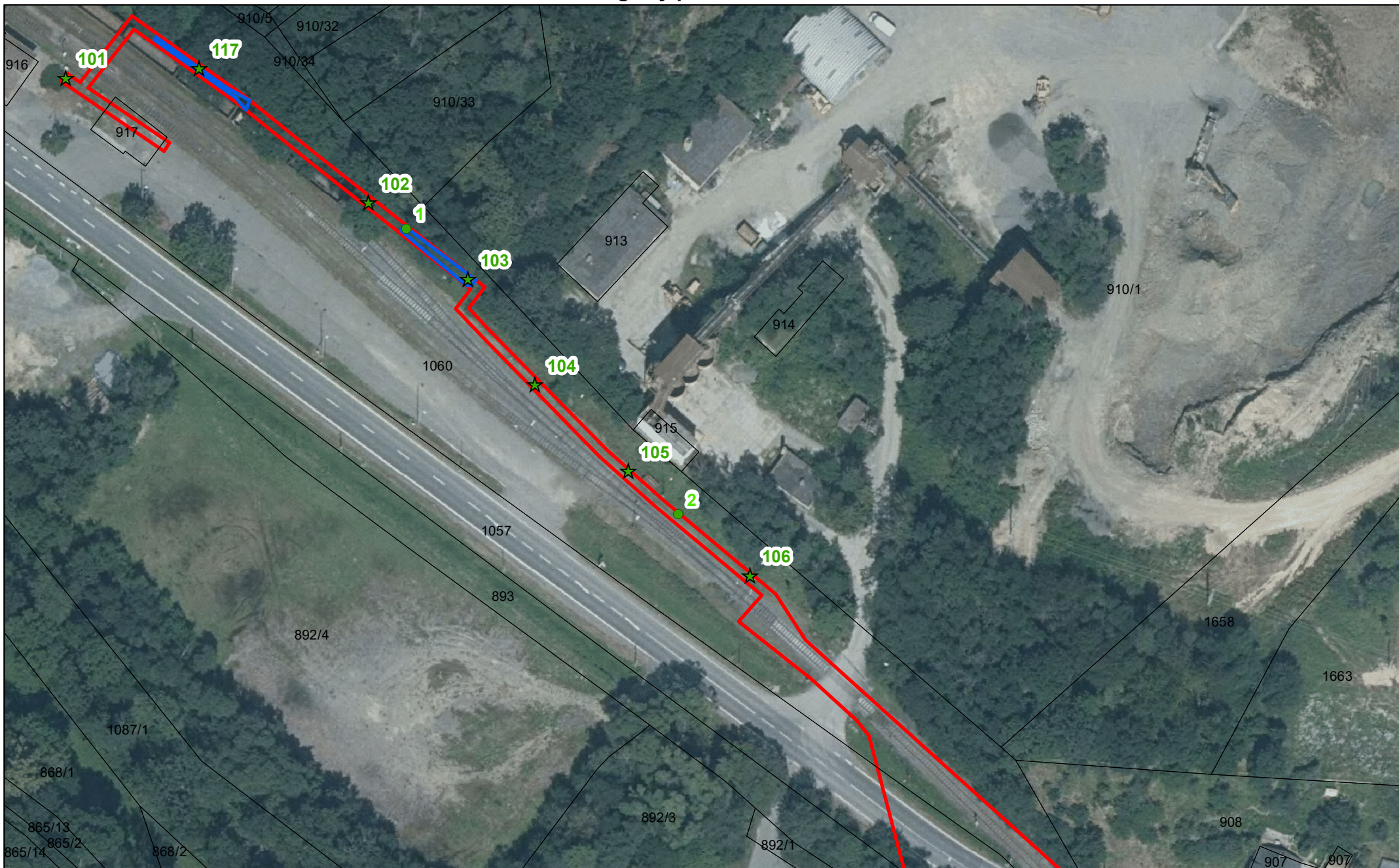
- Klad listů
- Hranice průzkumu



1:6 000

Souřadnicový systém S-JTSK
 Podkladová mapa: ZM 10 - <http://services.cuzk.cz> (ČÚZK)
 Zpracovatel: Ecological Consulting a.s., 2021

Dendrologický průzkum - list 1

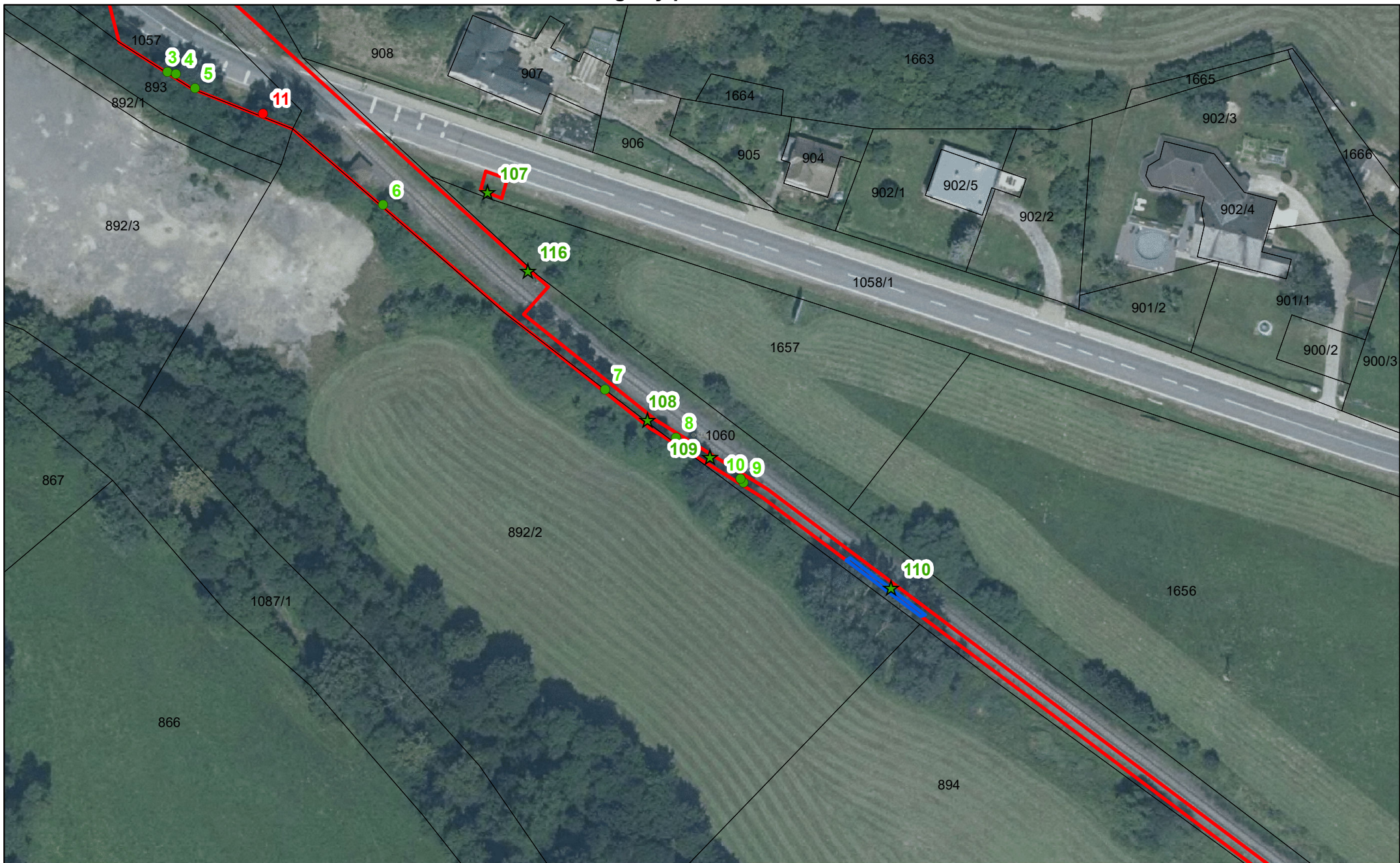


- ★ Porosty do 40 m²
- Stromy s obvodem nad 80 cm
- Stromy s obvodem do 80 cm
- Plocha porostů
- Hranice parcel
- Hranice průzkumu



Souřadnicový systém S-JTSK
Podkladová mapa: Ortofoto (ČUZK)
Zpracovatel: Ecological Consulting a.s., 2021

Dendrologický průzkum - list 2



- ★ Porosty do 40 m²
- Stromy s obvodem nad 80 cm
- Stromy s obvodem do 80 cm
- Plocha porostů
- Hranice parcel
- Hranice průzkumu

1:1 000

0 0,0125 0,025 0,05 km

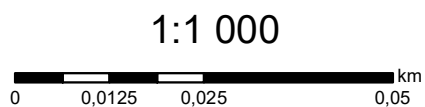


Souřadnicový systém S-JTSK
Podkladová mapa: Ortofoto (ČUZK)
Zpracovatel: Ecological Consulting a.s., 2021

Dendrologický průzkum - list 3



- ★ Porosty do 40 m²
- Stromy s obvodem nad 80 cm
- Stromy s obvodem do 80 cm
- Plocha porostů
- Hranice parcel
- Hranice průzkumu

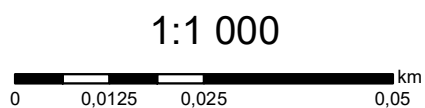


Souřadnicový systém S-JTSK
Podkladová mapa: Ortofoto (ČUZK)
Zpracovatel: Ecological Consulting a.s., 2021

Dendrologický průzkum - list 4



- ★ Porosty do 40 m²
- Stromy s obvodem nad 80 cm
- Stromy s obvodem do 80 cm
- Plocha porostů
- Hranice parcel
- Hranice průzkumu

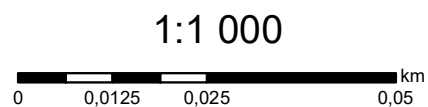


Souřadnicový systém S-JTSK
 Podkladová mapa: Ortofoto (ČÚZK)
 Zpracovatel: Ecological Consulting a.s., 2021

Dendrologický průzkum - list 5



- ★ Porosty do 40 m²
- Stromy s obvodem nad 80 cm
- Stromy s obvodem do 80 cm
- Plocha porostů
- Hranice parcel
- Hranice průzkumu



Souřadnicový systém S-JTSK
 Podkladová mapa: Ortofoto (ČUZK)
 Zpracovatel: Ecological Consulting a.s., 2021

Příloha 3

SOUHLAS

vlastníka pozemku s kácením dřevin

Stavba: „Rekonstrukce a doplnění závor na přejezdu P7844 v km 17,407 trati odb. Moravice (mimo) – Svobodné Heřmanice (včetně)“.

Jméno a adresa vlastníka:

Správa železnic, státní organizace

Dlážděná 1003/7, 110 00 Praha 1 – Nové Město

Stavební správa východ

Nerudova 1, 772 58 Olomouc

Vyjádření:

Souhlasím s kácením níže uvedených dřevin a porostů.

Stromy:										
Číslo na mapě	Taxon		Obvod kmene v cm					Parcelní číslo	Katastrální území	Vlastník
	Latinský název	Český název	1	2	3	4	5			
1	<i>Acer pseudoplatanus</i>	javor klen	25					1060	Litultovice	Česká republika, Správa železnic, státní organizace, Dlážděná 1003/7, Nové Město, 11000 Praha 1
2	<i>Pinus sp.</i>	borovice	13					1060	Litultovice	Česká republika, Správa železnic, státní organizace, Dlážděná 1003/7, Nové Město, 11000 Praha 1
6	<i>Sambucus nigra</i> *	bez černý	60	35	25			1060	Litultovice	Česká republika, Správa železnic, státní organizace, Dlážděná 1003/7, Nové Město, 11000 Praha 1
7	<i>Acer negundo</i> *	javor jasanolistý	38	35	31	22		1060	Litultovice	Česká republika, Správa železnic, státní organizace, Dlážděná 1003/7, Nové Město, 11000 Praha 1
8	<i>Acer negundo</i>	javor jasanolistý	50					1060	Litultovice	Česká republika, Správa železnic, státní organizace, Dlážděná 1003/7, Nové Město, 11000 Praha 1
9	<i>Acer pseudoplatanus</i>	javor klen	47					1060	Litultovice	Česká republika, Správa železnic, státní organizace, Dlážděná 1003/7, Nové Město, 11000 Praha 1

10	<i>Acer pseudoplatanus</i>	javor klen	60					1060	Litultovice	Česká republika, Správa železnic, státní organizace, Dlážďená 1003/7, Nové Město, 11000 Praha 1
12	<i>Salix sp.*</i>	vrba	107	60	35			1060	Litultovice	Česká republika, Správa železnic, státní organizace, Dlážďená 1003/7, Nové Město, 11000 Praha 1
Porosty:										
			Plocha porostu (m2)							
101	<i>Thuja sp.</i>	zerav	3				1060	Litultovice	Česká republika, Správa železnic, státní organizace, Dlážďená 1003/7, Nové Město, 11000 Praha 1	
102	<i>Acer platanoides</i>	javor mléč	5				1060	Litultovice	Česká republika, Správa železnic, státní organizace, Dlážďená 1003/7, Nové Město, 11000 Praha 1	
103	<i>Acer negundo</i>	javor jasanolistý	28				1060	Litultovice	Česká republika, Správa železnic, státní organizace, Dlážďená 1003/7, Nové Město, 11000 Praha 1	
104	<i>Prunus sp.</i>	slivoň	2				1060	Litultovice	Česká republika, Správa železnic, státní organizace, Dlážďená 1003/7, Nové Město, 11000 Praha 1	
105	<i>Rosa sp.</i>	růže	5				1060	Litultovice	Česká republika, Správa železnic, státní organizace, Dlážďená 1003/7, Nové Město, 11000 Praha 1	
106	<i>Sambucus nigra</i>	bez černý	1				1060	Litultovice	Česká republika, Správa železnic, státní organizace, Dlážďená 1003/7, Nové Město, 11000 Praha 1	
108	<i>Ribes sp.</i>	meruzalka	12				1060	Litultovice	Česká republika, Správa železnic, státní organizace, Dlážďená 1003/7, Nové Město, 11000 Praha 1	
109	<i>Vitis vinifera</i>	réva vinná	1				1060	Litultovice	Česká republika, Správa železnic, státní organizace, Dlážďená 1003/7, Nové Město, 11000 Praha 1	
110	<i>Thuja sp.</i>	zerav	19				1060	Litultovice	Česká republika, Správa železnic, státní organizace, Dlážďená 1003/7, Nové Město, 11000 Praha 1	
111	<i>Prunus sp.</i>	slivoň	6				1060	Litultovice	Česká republika, Správa železnic, státní organizace, Dlážďená 1003/7, Nové Město, 11000 Praha 1	
112	<i>Prunus sp.</i>	slivoň	1				1060	Litultovice	Česká republika, Správa železnic, státní organizace, Dlážďená 1003/7, Nové Město, 11000 Praha 1	

113	<i>Prunus sp.</i>	slivoň	2	1060	Litultovice	Česká republika, Správa železnic, státní organizace, Dlážďená 1003/7, Nové Město, 11000 Praha 1
114	<i>Alnus sp.</i>	olše	3	1060	Litultovice	Česká republika, Správa železnic, státní organizace, Dlážďená 1003/7, Nové Město, 11000 Praha 1
115	<i>Salix sp.</i>	vrba	1	1060	Litultovice	Česká republika, Správa železnic, státní organizace, Dlážďená 1003/7, Nové Město, 11000 Praha 1
116	<i>Acer negundo</i>	javor jasanolistý	35	1060	Litultovice	Česká republika, Správa železnic, státní organizace, Dlážďená 1003/7, Nové Město, 11000 Praha 1
117	<i>Acer negundo</i>	javor jasanolistý	17	1060	Litultovice	Česká republika, Správa železnic, státní organizace, Dlážďená 1003/7, Nové Město, 11000 Praha 1

Dřeviny podbarvené šedou barvou vyžadují v případě požadavku na odstranění, povolení ke kácení.

** Polykormon (mnohokmen) - rostlina, která vyrůstá z jediného podzemního systému - jedná se tedy o jednoho jedince s více kmeny, nikoliv o populaci sloučenou z více jedinců.*

Dřevní hmota, která v souvislosti s kácením vznikne:

- a) zůstane v majetku majitele pozemku
- b) zhotovitel stavby na vlastní náklady odstraní

Datum:.....

Podpis:.....
za Správu železnic, státní organizace